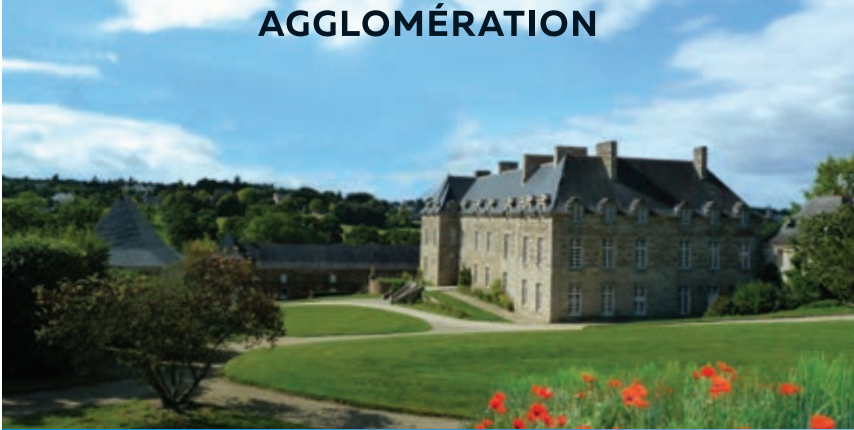


DINAN

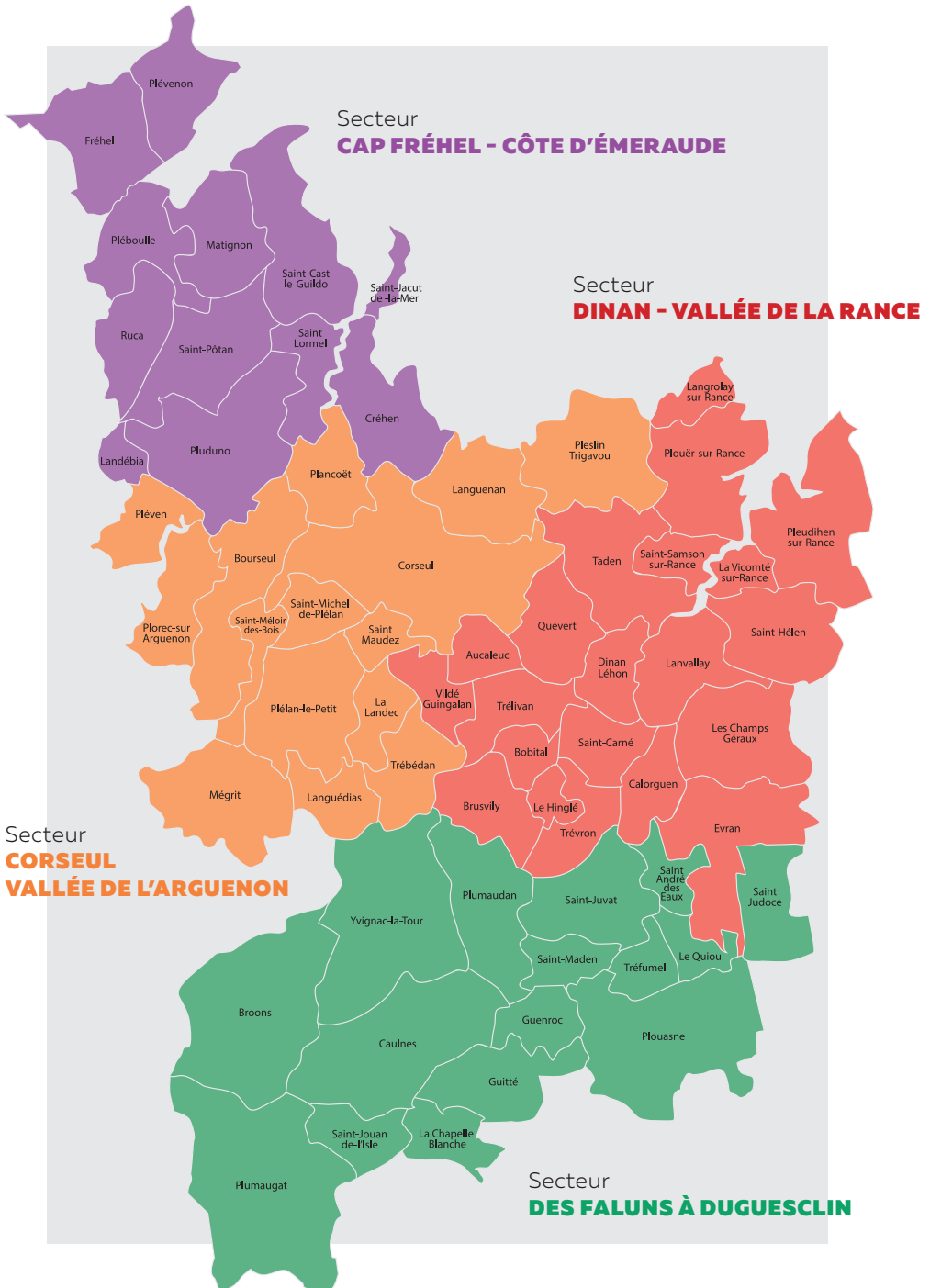
AGGLOMÉRATION



LES JOURNÉES EUROPÉENNES DU PATRIMOINE



LES 15 ET 16 SEPTEMBRE 2018



Édito

Bienvenue sur le territoire de Dinan Agglomération pour cette 35^e édition des Journées Européennes du Patrimoine.

Dinan Agglomération est une destination touristique riche de patrimoines éclectiques. De la côte d'Émeraude au Pays des Faluns et de Duguesclin, en passant par les cités historiques de Dinan et de Corseul, des sites archéologiques, des châteaux, des manoirs, des ouvrages d'art, des jardins et d'autres curiosités sont autant de lieux notables qui vous sont proposés de parcourir.

Deux fleurons marquent de leurs empreintes le territoire : le Cap Fréhel, site naturel unique, et l'incomparable cité médiévale de Dinan-Léhon, labélisée "Ville d'Art et d'Histoire" et "Petite Cité de Caractère".

Les vallées de la Rance et de l'Arguenon permettent aussi de découvrir des patrimoines s'échelonnant de la Préhistoire à l'époque contemporaine, parfois méconnus mais dignes d'intérêt.

Les Journées européennes du Patrimoine sont l'occasion de partir à la découverte de vestiges, souvent de manière inédite, rendus accessibles pour cette occasion. Cette année, elles lanceront aussi la rentrée culturelle de Dinan Agglomération. Au détour d'un château ou d'un site archéologique, assistez à une représentation de théâtre ou à un spectacle qui saura vous surprendre !

Nous remercions tous nos partenaires publics et privés qui ont œuvré à la publication de ce guide, et particulièrement le Ministère de la Culture, la Direction Régionale des Affaires Culturelles de Bretagne, le Département des Côtes-d'Armor, les collectivités locales, les associations de Dinan Agglomération et les propriétaires privés, qui ont plaisir à partager leur passion lors de ces journées exceptionnelles.

Nous vous souhaitons à toutes et à tous de très belles découvertes sur le territoire de Dinan Agglomération lors de ces Journées européennes du Patrimoine.

Arnaud LECUYER
Président
de Dinan
Agglomération

Françoise DESPRÈS
Vice-Présidente
en charge de la Culture
et du Patrimoine

CAP FRÉHEL - CÔTE D'ÉMERAUDE

Plévenon

Visite libre : dimanche
de 14h30 à 17h

Spectacle La baignoire
à coulisse
Dim. de 13h30
à 17h30,
tout public

Gratuit

02 96 41 43 06
www.plevenon.fr



Phare du Cap Fréhel



Le phare du Cap Fréhel est l'un des 5 phares français les plus puissants. Sa lanterne située à plus de 100m au-dessus du niveau de la mer (32,85m au-dessus du sol) porte à plus de 53km. Visitez le phare moderne, toujours en service. Du haut de la galerie, admirez un panorama exceptionnel : la lande, le Fort La Latte ou encore la rade de Saint-Malo.

SPECTACLE : La baignoire à coulisses (Bastoon et Babouchka), déambulation chansonnière à bord d'une baignoire-mobile à baldaquin.

Plévenon

Visite libre :
Sam. et dim. : 10h30 - 18h
Gratuit - de 18 ans

Animation :
spectacle
de magicien

02 96 41 57 11
www.casltelalatte.com



Fort La Latte



Vaisseau de grès rose dans un site incomparable. Transformé en fort de défense côtière entre 1690 et 1715, **le Fort La Latte reste avant tout un château fort**. Le système défensif du XIV^e siècle est toujours en place. Une vue à couper le souffle !

St-Jacut-de-la-Mer

Visite libre : Sam et Dim, 10h - 18h

Conférence : Sam 16h30
« L'Abbaye, presque
2 000 ans d'histoire »
par Yohann
ABIVEN
Gratuit

Concert
dim, 17h.
Gratuit.

02 96 27 71 19
www.abbaye-st-jacut.com



Abbaye de Saint-Jacut-de-la-Mer



Monastère bénédictin fondé par saint Jacut au V^e siècle, l'Abbaye fut, pour la Bretagne et pendant des siècles, un haut lieu politique et spirituel. Son jardin paysager en front de mer appelle à la tranquille déambulation comme à la méditation. **Hors du temps mais bien dans son époque**, l'Abbaye de Saint-Jacut-de-la-Mer est un havre de sérénité et d'ouverture entre les murs duquel résonne un projet millénaire d'hospitalité et de bienveillance. Deux expositions sont également à découvrir.

CONCERT : Concert de musique de chambre par les élèves du Diapason, école de musique du site de Plancoët.

CAP FRÉHEL - CÔTE D'Émeraude

La petite ferme d'Emeraude

ZOOM SUR... 

Les animaux de la petite ferme d'Emeraude vous accueillent dans leur pâture. Ils vous feront découvrir qui ils sont, leur rôle dans la ferme et en Bretagne, leur lien avec les Hommes. Sous forme de visites guidées, vous évoluerez parmi eux. Vous pourrez rencontrer les vaches froment du Léon, le cheval de trait breton, les chèvres des Fossès ou encore les moutons lande de Bretagne et de Ouessant.



Saint-Pôtan

Visite libre :
Sam. et Dim.
15h-17h
Gratuit



La mare Hazaie
06 82 20 53 88

ZOOM SUR... 

Visites guidées de l'Office de Tourisme Dinan-Cap Fréhel

1 Découverte des Ebihens : Notre guide vous mènera vers l'île principale de l'archipel des Ebihens, ce petit coin de paradis n'aura plus de secret pour vous ! *RDV parking plage du Rougeret, prévoir bottes, déconseillé aux personnes ayant du mal à se déplacer*



2 Visite insolite de St-Jacut-de-la-mer :

Cette visite interactive vous permettra de mieux connaître la presqu'île grâce à des expériences sensorielles. *RDV Office de tourisme de Saint-Jacut-de-la-Mer*

3 Saint-Cast, naissance d'une station balnéaire : En suivant notre guide, vous pourrez découvrir des documents rares retraçant les débuts de la station. *RDV salle d'Armor, boulevard de la Mer à Saint-Cast Le Guildo.*

St-Jacut-De-La-Mer St-Cast Le Guildo

Visite guidée :
1) Sam.
16h15
2) Dim.
10h30 et 14h
3) Sam. et dim,
10h30 et 14h



Gratuit
Sans réservation

08 25 95 01 22

ZOOM SUR... 

Atelier "Les Toiles Filantes"

Le temps d'un weekend, approchez le savoir-faire des tisserands et entrez dans leur univers.

Au programme démonstrations de teinture végétale, de tissage à la main mais aussi sur un métier à tisser reconstitué de l'époque gauloise ! Les enfants pourront aussi s'essayer à cette technique lors d'ateliers !



Saint-Lormel

Visite libre : Sam. et Dim.,
11h-19h
Démonstrations
Exposition :
Tissages, tapis
tissés main et
œuvres de
stylistes en
formation.
Gratuit
Atelier : 3€/enfant, 30 minutes,
6 ans minimum



21 bis rue des Tilleuls
06 85 68 52 03
www.atelierlestoilesfilantes.com

CAP FRÉHEL - CÔTE D'ÉMERAUDE

Créhen

Visite conférence
des extérieurs :
Sam. 14h30
Dim. 11h
Gratuit

10, rue du
vieux Château

Site à proximité du
château Gilles de Bretagne
anciencouventgildo@gmail.com

Ancien couvent des Carmes

OUVERTURE

EXCEPTIONNELLE!



Un ancien couvent du XVII^e siècle exceptionnellement ouvert pour les Journées Européennes du Patrimoine, où vous découvrirez une histoire foisonnante depuis l'époque gallo-romaine jusqu'au XX^e siècle. Vous saurez d'où viennent les Carmes ou encore qui appelait-on les homards au XVIII^e siècle...

Saint-Lormel

Visite libre du parc,
de la chapelle :
Sam. et Dim.
10h-12h30/
14h30-18h
Exposition :
peintures et
illustrations crayon
d'Anna MARGOTIN - Gratuit

Route RD19

Château de Largentaye

OUVERTURE

EXCEPTIONNELLE!

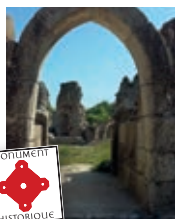


Promenez-vous dans le parc. Contemplez cette architecture étonnante, digne des plus belles villas italiennes, en plein cœur de la vallée de l'Arguenon ! Largentaye est un des rares châteaux en Bretagne à avoir adopté ce style renaissant.

Créhen

En accès libre
Gratuit

Château du Guildo



Implanté sur un éperon rocheux, au bord de l'estuaire de l'Arguenon, le château du Guildo est une place forte dont la construction s'échelonne du XI^e au XV^e siècle. Ces journées seront l'occasion de découvrir la première campagne de travaux et redécouvrir la tour nord-est, de nouveau accessible au public.

St-Jacut-De-La-Mer

Visite : départ parking
de la salle des fêtes
Sam. et Dim.
14h (durée 2h),
2 circuits
piétons au choix
Gratuit

02 96 27 71 15

mairie.stjacutdelamer@wanadoo.fr

Projet de valorisation des héritages culturels maritimes



Faire partager, garder vivant le patrimoine culturel maritime de Saint-Jacut, c'est le cœur du projet que mène actuellement la commune de Saint-Jacut-de-la-Mer, avec le soutien de la Région Bretagne.



À DÉCOUVRIR :

Matignon

Visite libre : Sam. et Dim. 14h-18h30. Exposition Paul Sébillot. Par l'association les amis du passé en pays de Matignon. Gratuit. Maison des associations. 06 61 10 46 35

Sanctuaire du Haut Bécherel

Classé au titre des Monuments Historiques depuis 1840, il est aujourd'hui le complexe religieux gallo-romain le plus important du Grand Ouest de la France ! Le site vous est aujourd'hui dévoilé par le biais d'un parcours d'interprétation didactique, ludique et accessible à tous. Glissez-vous dans la peau d'un citoyen gallo-romain et revivez le quotidien du sanctuaire !



SPECTACLE : KORFA, Le Cercle :
duo de danse contemporaine
et percussions corporelles, par la Cie Alban
dans la boîte. Tout public.

Corseul

Visite guidée :
Dim. 12h, 15h
et 16h30

Spectacle :
Dim. 11h30
et 16h
Durée, 30min

Gratuit

02 96 83 35 10



OUVERTURE

EXCEPTIONNELLE !

Manoir des Fossés

Petit bijou gothique, le Manoir des Fossés est un fleuron de l'architecture seigneuriale bretonne. Daté du XIV^e siècle, cet ensemble est parvenu jusqu'à nous dans un état de conservation remarquable, nous permettant d'apprécier sa charpente gothique originale !



Plélan-Le-Petit

Visite guidée :
Sam et Dim,
toutes les
heures : 10h,
11h, 12h
et 14h, 15h,
16h, 17h, 18h

Gratuit
Sans réservation

06 19 88 96 09



Musée du sabot

Issu d'une très longue lignée de sabotiers, Joël PIERRE a conçu à Pléven un musée du sabot où il conserve et fait vivre ce riche patrimoine. Il ouvre ses portes aux visiteurs et leur fait découvrir le métier de sabotier, leur histoire, leur sociologie, leurs outils et leur savoir-faire.



Pléven

Visite guidée :
Sam. et Dim.
14h30, 16h
et 17h30
Gratuit

La ville Beaudoin
22130 Plevén

02 96 84 41 73
07 77 81 63 47



CORSEUL - VALLÉE DE L'ARGUENON

Corseul

Ouverture en visite libre
Sam. et Dim. : 10h30-12h30 /
14h00-18h00

Visite guidée de l'exposition
temporaire « De la fouille
au musée, l'archéologie
tout un chantier... » :

Sam. : 11h et 16h /
Dim. : 10h, 12h,
14h et 16h30

Rue César Mulon
02 96 83 35 10
www.coriosolis.com
contact@coriosolis.com



Coriosolis

Centre d'Interprétation du Patrimoine



ZOOM SUR...

Remontez le temps pour découvrir les patrimoines dont un espace dédié au passé gallo-romain de la ville antique de Corseul.

Vous découvrirez aussi une exposition consacrée à l'archéologie.

Corseul

Visite guidée :
Sam. 15h et 17h
Gratuit

02 96 83 35 10
www.coriosolis.com



Quartier commercial de Monterfil



ZOOM SUR...

Monument Historique depuis 1995, il dévoile l'aspect du quartier au III^e siècle de notre ère : période de son apogée. Suivez les visites guidées pour découvrir l'histoire de ce quartier si prisé des Gallo-Romains !

Pléven

Ouverture :
Sam. 11h à 17h
Visite guidée :
Sam. 11h et 15h
3€ / gratuit -12 ans

02 96 84 46 17
www.vaumadeuc.com



Manoir du Vaumadeuc



ZOOM SUR...

Fait de granit, le Manoir du Vaumadeuc est érigé au XV^e siècle. par le seigneur du Gué-Madeuc et sera reconstruit au XVI^e siècle, avec la façade que nous voyons aujourd'hui.

Appréciez aussi l'immense parc de 50 hectares aux essences variées, où se niche jardin Renaissance, roseraie

ou encore collections de rhododendrons, de fuchsias et de camélias. Cet ensemble constitue un arboretum de 2000 arbres présentant 165 collections différentes.

CORSEUL - VALLÉE DE L'ARGUENON

La domus du Clos Mulon

Durant les trois premiers siècles de notre ère, cette riche maison ou domus de 600m² appartenait probablement à un notable coriosolite, qui y recevait sa clientèle.



Corseul

Ouverture en
visite libre
Sam. et Dim. :
10h30-12h30 /
14h00-18h00

En continu :
dim. de 14h
à 17h30 :
Jeux antiques
avec la ludothèque
intercommunale



www.coriosolis.com
02 96 83 35 10

ANIMATION : La ludothèque intercommunale située à Plancoët investit le site et propose des jeux sur le thème de l'Antiquité.



À DÉCOUVRIR :



La plupart des églises
du territoire sont
ouvertes au public

Corseul

Stèle funéraire antique du II^e siècle après notre ère, église Saint-Pierre, samedi et dimanche, Gratuit

Saint-Maudez

Calvaire, église et if millénaire, bourg, accès libre samedi et dimanche, Gratuit

Sanctuaire du Haut Bécherel à Corseul





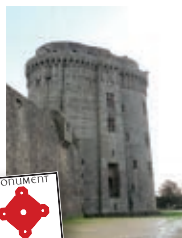
Dinan

Visite libre :
Sam et Dim
de 10h à 19h

Gratuit



Le château de Dinan



Monument emblématique de la ville de Dinan et de la vallée de la Rance, la tour ducale édifée dans les années 1380 par le duc de Bretagne Jean IV, est un exceptionnel témoignage de l'architecture des résidences princières de la fin du Moyen Âge. Construit pour rappeler aux Dinannais la richesse et la puissance des ducs, ce monument – remarquablement conservé – fait aujourd'hui l'objet d'un remarquable projet de valorisation qui révèle peu à peu les trésors architecturaux de cette tour-palais.

Dinan-Léhon

Visite libre :
Sam et Dim
de 10h
à 18h30

Gratuit



Abbaye de Léhon



Depuis le IX^e siècle, Saint-Magloire de Léhon s'est imposé comme un grand centre du monachisme bénédictin des bords de Rance. Si de remarquables éléments médiévaux ont été conservés – comme l'église ou le réfectoire des moines – l'édifice a été considérablement transformé au XVII^e siècle. Devenu un espace culturel, Saint-Magloire de Léhon s'ouvre régulièrement à la création contemporaine.

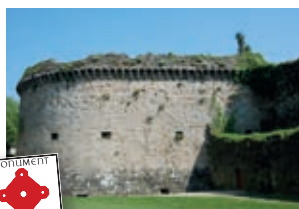
Dinan

Visite libre :
Sam et Dim
de 10h
à 18h30

Gratuit



L'enceinte urbaine de Dinan



À la fin du XIII^e siècle, les ducs de Bretagne décident de fortifier Dinan. Avec son imposante muraille, la cité devient la troisième place-forte de Bretagne après Rennes et Nantes. Aujourd'hui, la ville a conservé près de trois kilomètres de courtines, dix tours et quatre portes, faisant des remparts médiévaux de Dinan les plus importants du nord de la Loire.

Dinan

Visite libre :
Sam et Dim
de 10h
à 18h30

Gratuit



La collection de gisants



Conséquence insolite de la fusion Dinan-Léhon, la commune nouvelle possède désormais une des premières collections de gisants de Bretagne. Au premier trimestre 2018, une opération de mise en valeur de ces œuvres remarquables a commencé avec le transfert, dans les églises Saint-Malo et Saint-Sauveur, de sept gisants autrefois présentés dans la tour Coëtquen. Pour les

découvrir, empruntez le parcours des gisants qui vous emmènera dans les trois églises paroissiales.



LES VISITES CONFÉRENCES

De pont à pont

À l'occasion de cette visite-randonnée qui relie les ponts de Dinan et de Léhon, vous emprunterez le chemin de halage pour découvrir des points de vues insolites ainsi que le principal lien qui unit les deux cités.

Dinan-Léhon

Visite guidée : Sam à 18h
Par F.ROCABOY, guide conf.
de la ville de Dinan
Départ Vieux pont de Dinan

Les remparts de Dinan

A la fin du XIII^e siècle, les ducs de Bretagne décident de faire de Dinan l'une de leurs principales places-fortes. En parcourant l'enceinte, vous découvrirez les trois siècles d'architecture militaire qui ont fait de Dinan "la Carcassonne du Nord".

Dinan

Visite guidée : Sam à 16h
Par A.PERDRIEL, guide conf.
de la ville de Dinan
Départ Tour Ste-Catherine

L'armement médiéval

Aux XIV^e et XV^e siècles, l'art de la guerre connaît de profonds bouleversements. La chevalerie décline face au fantassin qui se professionnalise et se dote d'armes nouvelles.

Dinan

Visite guidée : Dim à 10h
Par S.GOUIN, service patrimoine
ville de Dinan
Départ Tour Coëtquen
Réservation obligatoire

ZOOM SUR...

Dinan-Léhon, un patrimoine en partage

Réunis en 2018, la Ville d'art et d'histoire de Dinan et la Petite cité de caractère de Léhon, partagent un exceptionnel patrimoine architectural et naturel dont les éléments se répondent tels des miroirs : deux châteaux, deux ponts sur la Rance, etc. A l'occasion des Journées Européennes du Patrimoine, venez découvrir une exposition inédite.

Dinan

Visite libre :
Sam de 9h30 à 18h30,
Dim de 10h à 12h30
et de 14h à 18h30
Centre du patrimoine, accès
depuis Office de tourisme Dinan
Gratuit



À DÉCOUVRIR :

Visite musicale de la basilique Saint-Sauveur : La peinture religieuse mise en musique

Récemment mis en lumière, les tableaux des retables de la basilique Saint-Sauveur révèlent tous leurs secrets. A l'occasion d'une visite qui associe un conférencier et la violoniste Véronique Daverio, venez partager un moment intense où l'art pictural et la musique croisent leurs regards.

Vendredi 14 sept. A 20h45 Par Thibault BRUNEAU, service Patrimoines de la Ville de Dinan Renseignements service Patrimoines : 02 96 87 40 49

DINAN – VALLÉE DE LA RANCE

Taden

Visite libre : Sam. de 9h à 19h,
Dim. de 10h à 12h et de 14h à 18h
Exposition de céramistes locaux le
samedi, de 9h à 19h

Visite guidée :
Dim. à 10h, 14h et 16h



Atelier Jazz
Dim. à 11h
Gratuit

02 96 87 63 50
www.taden.fr

Manoir de la Grand'Cour



Ce "logis porche", construit au début du XVI^e siècle, siège de la seigneurie de Taden, est un rare exemple de cette époque en Bretagne. Il est classé Monument Historique depuis 1993.

CONCERT : Par les élèves de l'atelier jazz du Kiosque, Conservatoire à rayonnement Intercommunal de Dinan Agglomération.

La Vicomté-sur-Rance

Visite guidée :
Sam. de 15h à 18h :
3,5€ / gratuit
pour enfant*

Visite libre :
Dim. de 15h
à 18h.
Gratuit



02 96 83 21 41
www.lavicomtesurranee.free.fr

Moulin du Prat



Ce moulin à marée datant du XV^e siècle a cessé son activité dans les années 1920. Restauré à l'identique par des bénévoles, il fait à nouveau tourner ses meules aujourd'hui. Au programme de ce week-end, visites guidées, transport hippomobile du parking au moulin, mouture et blutage du blé noir et dégustation de cidre.

Lanvallay

Visite libre :
Sam. et Dim.,
de 14h à 18h,
Gratuit

Sculptures
sonores
Dim., de 14h
à 18h
Gratuit



02 96 87 00 40
www.dinan-agglomeration.fr

La Maison de la Rance



Dans une ancienne ferme rénovée, un espace muséographique de 300m² pour comprendre la vallée de la Rance, découvrir son patrimoine naturel & culturel, d'une grande richesse et d'une diversité exceptionnelle.

EXPOSITION : Sculptures Sonores en liberté, par PHILÉMOI. Partez à la découverte d'une dizaine de sculptures sonores insolites. Tel un espace de jeu, l'installation interactive vous invite à être acteur, et même magicien en réveillant les sculptures endormies...

Evrان

Visite libre : Parc,
sam : 10h-16h
dim : 10h à 18h
Visites guidées

Château,
sam : 10h-16h
dim : 10h à 18h
5€ / adulte,
gratuit - de 14 ans



06 83 36 16 55
www.chateaubeaumanoir.com

Château de Beaumanoir



Le Château de Beaumanoir est un splendide château néo-gothique du XVI^e siècle, totalement rénové. C'est l'un des rares châteaux de pur style Louis XIII. Il est classé au titre des Monuments Historiques depuis 1925.

DINAN - VALLÉE DE LA RANCE

ZOOM SUR...

Collège Roger Vercel

À l'occasion du 250^e anniversaire de la naissance de Chateaubriand, le collège historique où il a étudié ouvre ses portes, afin de faire découvrir son site unique, sa fresque monumentale du XVII^e, la plus importante de Bretagne, son cloître, son bâtiment Ar Seiz Breur des années 30. Visites libres l'après-midi et visites guidées thématiques.



Dinan

Visite libre et commentée : samedi de 14h à 18h, Gratuit



12 rue de Léhon
22100 Dinan
clg.vercel.dinan@ac-rennes.fr

ZOOM SUR...

Château des Vaux Carheil

Encore nommée Château du Chêne Vert, la bâtisse des Vaux Carheil vous dévoile exceptionnellement ses jardins le temps d'un week-end. Au milieu du parc, ce grand logis de style Renaissance est entouré de douves, autrefois traversées par un pont-levis. La façade principale quant à elle porte les armes de la famille La Haye de Plouër.

OUVERTURE

EXCEPTIONNELLE !



Plouër-sur-Rance

Visite libre : Sam. : 14h - 18h, Dim. : 10h - 18h, Gratuit



Les Vaux Carheil
22490 Plouër-sur-Rance
le.carrouge@laposte.net

ZOOM SUR...

Manoir de la Touche

Ce manoir du XVII^e siècle, remanié au XIX^e siècle et au XX^e siècle, se démarque par la construction de nouveaux communs de style néo-normand, d'un pavillon de chasse en ciment armé et sculpté, d'une serre de jardin produite par l'entreprise Michelin de Paris, spécialisée dans les charpentes métalliques. De nombreux arbres remarquables arborent les extérieurs.




Evrان

Visite libre : Sam. et Dim. de 10h à 18h, Gratuit



06 03 45 57 50

 La plupart des églises du territoire sont ouvertes au public



À DÉCOUVRIR :

Dinan	Musée du Rail, visite libre samedi et dimanche, de 14h à 18h, tarifs réduits 3,50 €
Langrolay-sur-Rance	Eglise Saint Laurent, samedi et dimanche de 10h30 à 12h30 et de 14h30 à 17h, gratuit
Dinan-Léhon	Musée 39-45, visite libre samedi et dimanche, de 10h à 12h et de 14h à 18h, tarifs 5€ adulte, 3€ adulte.
Plouër-sur-Rance	Médiathèque Le Champ des Mots, exposition de photographies du patrimoine de la commune. Samedi de 10h à 16h, dimanche de 10h30 à 12h30, gratuit.
Quévert	Courtil des senteurs, accès libre samedi et dimanche, gratuit
Saint-Samson-sur-Rance	Menhir de la Tiemblaye, au lieu dit « La Champagne de la pierre longue », 8,5 m de longueur. Accès libre samedi et dimanche, gratuit
Taden	Eglise Saint-Pierre, rénovation récente. Visite libre samedi et dimanche de 10h à 18h, visites guidées dimanche à 11h, 15h et 17h.
Vildé-Guingalan	Eglise Saint-Jean-Baptiste, rénovation récente. Visite libre, samedi et dimanche de 10h à 18h.

DES FALUNS À DUGUESCLIN

Guitté

Château de Couellan

Visite libre : Sam. et Dim., de 10h à 12h et de 14h à 19h, gratuit.
Accès aux jardins, chapelle, exposition voitures hippomobiles et ancien matériel agricole, gratuit.
Visite guidée : Accès château, salles, exposition « Arts du partage, arts de la table »
4€ / adulte, gratuit – de 18 ans



Le domaine, **entouré de jardins en terrasses et jardins à l'anglaise**, comprend un château classique des XVI^e-XVIII^e siècles, une chapelle et un pavillon du XVI^e siècle, des communs et **une orangerie du XVIII^e siècle**, ainsi qu'une ferme du XIV^e siècle.

À découvrir : une exposition spécialement réalisée pour les

Journées européennes du Patrimoine : "Art du Partage, art de la table" (table ancienne, nappes, dentelles, livres de recettes...)

Le cabinet poétique - Dim., de 10h30 à 12h30 et de 15h à 17h, Gratuit.

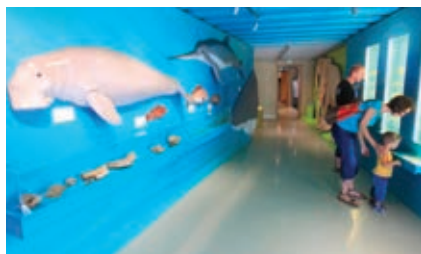
06 77 03 01 51
caroline.dorange@wanadoo.fr

ANIMATION : Le cabinet poétique vous embarque pour un sur-mesure littéraire, exclusif, nécessaire : quelques minutes de poésie en tête à tête... Installez-vous dans la caravane de Sophie, et choisissez une enveloppe.

Tréfumel

La Maison des Faluns

Visite libre : Samedi et dimanche, de 14h à 18h, Gratuit



Cette ancienne ferme du XIX^e siècle, transformée en espace ludique et pédagogique invite petits et grands à vivre une "Odysée en Mer des Faluns" à travers une scénographie mettant en valeur les patrimoines géologiques et architecturaux du territoire.

02 96 39 93 42
www.dinan-agglomeration.fr

Plouasne

Parc du château de Caradeuc

Visite libre du parc : Samedi et dimanche de 14h à 18h
7€ / adulte, Gratuit pour les – de 18 ans



Les parterres à la française, le tapis vert, le bowlingrin, la salle de verdure, éléments indispensables à tout jardin de style classique, n'ont pas pris une ride depuis 1898, date de leur conception. Statues, vases et fabriques sont venus agrémenter les 40

ha de ce parc. Perspectives et panoramas sont deux mots clés à connaître avant de faire la visite avec un guide explicatif.

02 99 66 81 10
www.Caradeuc.com
contact@caradeuc.com

Tour et chapelle d'Yvignac-la-Tour

ZOOM SUR...

Une belle tour octogonale de 32 m de haut domine l'église, qui est l'un des édifices religieux de l'époque romane les plus importants du territoire. Au nord, se dresse un if millénaire, symbole d'éternité. À découvrir le temps d'un week-end : une exposition dans la Tour en partenariat avec la Mairie et le Collectif d'artistes IF.



CONCERT : Fanfar'Morik, c'est la fanfare du Kiosque, Conservatoire de Dinan Agglomération : festive et colorée, la troupe d'une trentaine de musiciens vous embarque sur des airs connus, musiques de films et rock décoiffant, musiques des pays de l'Est aux tubes funk !

Yvignac-la-Tour

Visite guidée de l'église et de la tour : sam. et dim, de 10h à 12h et de 14h - 17h

Fanfar'Morik
Dim, de
11h15 à 12h
Parvis de l'église

Gratuit

02 96 86 01 59
www.yvignac.fr



ZOOM SUR...

L'association patrimoine KAONIA vous propose une visite inédite des rues de Caulnes : église, château du verger, château de la Villecouvé, château de Couellan, moulins et tanneries. Pour illustrer la thématique de "l'Art du partage - art de la table", une présentation de plusieurs tables de ferme et d'auberge sera organisée à la ferme du Verger, à l'ancien relais de poste et au château de Couellan.



Découverte de Caulnes

Caulnes

Visite libre : Sam. et dim
Livret de visite disponible au point d'information touristique
Visite guidée : Dim, de 14h à 18h

06 62 40 74 58
www.communedecaules.fr



ZOOM SUR...

Cette villa gallo-romaine du 1^{er} siècle de notre ère, propriété du Département des Côtes-d'Armor, est l'une des plus importantes du Grand Ouest. Le samedi, les passionnés de l'association Pierres Vives, vous font découvrir ce patrimoine culturel exceptionnel par le biais de visites guidées conférences. Le dimanche, le théâtre antique est à l'honneur avec la journée gallo-romaine "Pierres en Fête" : représentation de la pièce "Le fantôme de Ménandre" par la Cie Skald. Découverte de la villa, repas romain et nombreuses animations.



La villa gallo-romaine

Le Quiou

Visite libre et guidée : Sam., 10h à 18h, par les membres de l'association Pierres Vives.
Animations : Dim., 10h à 18h
Gratuit

Ancienne gare,
02 96 83 60 22
pierresvives22@gmail.com



À DÉCOUVRIR :



La plupart des églises du territoire sont ouvertes au public

Le Quiou

Église Notre Dame, visite libre samedi et dimanche de 10h à 18h, exposition de vêtements liturgiques, gratuit

Le Quiou

Château de Hac, visite libre et guidée samedi et dimanche de 13h à 19h, gratuit, 02 96 83 43 06

Saint-André-des-Eaux

Vestiges église romane du XI^e siècle, visite libre samedi et dimanche, gratuit

Tréfumel

Église Sainte-Agnès du XII^e siècle, réouverture récente après rénovation, samedi et dimanche de 9h à 18h, gratuit

DINAN

AGGLOMÉRATION



www.dinan-agglomeration.fr

