

La Chambre des Métiers et de l'Artisanat (CMA) et/ou la Chambre du Commerce et de l'Industrie (CCI) peuvent vous accompagner pour trouver des solutions adaptées à votre situation.

> CCI - Antenne de Dinan

ZAC des Landes Fleuries
1 rue du Miroir du Temps - Quévert
02 96 39 59 70

> CCI - Antenne de Saint Brieuc

02 96 78 62 00

> CMA - Site d'Auceleuc

Service économique

La Croix Fresche Blanc - Auceleuc
02 96 76 27 37

> CMA - Site de Ploufragan

Service économique


02 96 76 26 26

Dinan Agglomération

8 boulevard Simone Veil
22100 DINAN
02 96 87 72 72

dechets@dinan-agglomeration.fr

 @dinanagglomeration

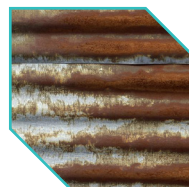
 @DinanAgglo

www.dinan-agglomeration.fr

DINAN
AGGLOMÉRATION

Entreprise	1	2	3	4	5	6	7	8	9	10	11	12	13	14	15	16	18	19	20	21	22	
EVTV																						
EPALIA																						
HERVE Environnement																						
HERVE Recuperation																						
MARC Environnement > Bobital > St-Jouan-de-l'Isle																						
NEOCYCLE DINAN																						
ROMI																						
SARP OUEST																						
SAS CARRIERES de Brandefert																						
SAS CARRIERES de Guiternel > Megrit, > Seignac																						
SOCIETE CARRIERES de Fréhel																						
ACOMEX																						
BEUREL Environnement																						
MARC Environnement > Chateaufort-d'Ille-et-Vilaine, > Pleurtuit, > Tinteniac																						
NICOL Environnement																						
SARL STOREC																						
SODICOME																						
TEXLAB TRANSLAB BRETAGNE																						
THEAUD SAS																						
THEAUD VEGETAUX																						
TRIADIS SERVICES																						

Liste des repreneurs par types de déchets :



Type de déchets	1	2	3	4	5	6	7	8	9	10	11	12	13	14	15	16	18	19	20	21	22	
DÉCHETS INERTES																						
DÉCHETS NON DANGEREUX NON INERTES																						
DÉCHETS DANGEREUX																						

*sous conditions : contactez le professionnel

Support à destination des professionnels

VOS DÉCHETS D'ACTIVITÉS ONT UN AVENIR

> Liste des repreneurs sur le territoire de Dinan Agglomération et à proximité

DINAN
AGGLOMÉRATION

LISTE DES REPRENEURS DES DÉCHETS D'ACTIVITÉS

Sur le territoire de Dinan Agglomération :

1 ENTREPRISE DE VIDANGE DES TROIS VILLES (EVTV)

9 Place Duguesclin 22100 Dinan
02 96 85 16 44

2 EPALIA

ZA La Costardais 22690
Pleudihen-sur-Rance
02 96 83 36 25

3 HERVE ENVIRONNEMENT

ZA du Gros Bois 22100 Trélivan
02 96 80 37 24 / 06 44 27 54 94

4 HERVE RECUPERATION

ZA Dily 22350 Plumaudan
02 96 86 06 48

5 MARC ENVIRONNEMENT

> Le Rocher Jehan 22100 Bobital
02 96 41 99 59
> Le Pont de l'Isle 22350 St-Jouan-de-l'Isle
06 70 27 75 05

6 NEOCYCLE Dinan

33 avenue René Cassin 22100 Dinan
02 96 41 27 60

7 ROMI

ZA Guinefort 22100 Saint-Carné
02 96 83 52 80

8 SARP OUEST

ZA Haute Lande 22380 St-Cast-le-Guildo
02 96 41 09 45

9 SAS CARRIERES DE BRANDEFERT

Siège : Les Vaux 22130 Corseul
02 96 27 90 27
Installations de stockage de déchets
inertes : Mégrit, La Landec et Plouasne

10 SAS CARRIERES DE GUITTERNEL

Quélaron 22270 Mégrit
02 96 84 82 54

11 SOCIETE CARRIERES DE FREHEL

Routin 22240 Fréhel
02 96 41 40 01

A proximité du territoire de Dinan Agglomération :

12 ACOMEX

ZI Joval 35690 Acigné
02 99 05 29 05

13 BEUREL ENVIRONNEMENT

Pontpin 22120 Yffiniac
02 96 50 98 50

14 MARC ENVIRONNEMENT

> Route de Bazouges-sous-Hédé
35190 Tinténiac
02 99 68 19 05
> Le Petit Fort
35430 Châteauneuf-d'Ille-et-Vilaine
02 99 58 41 74
> Route de l'Aéroport
35730 Pleurtuit
02 99 88 86 71

15 NICOL ENVIRONNEMENT

9 Rue Descartes 22190 Plérin
02 96 33 18 18

16 SARL STOREC

Les Rochers Blancs 35270
Saint-Pierre-de-Plesguen
02 99 73 41 70

17 SAS CARRIERES DE GUITTERNEL

Guitternel 22250 Sévignac
02 96 84 92 15

18 SODICOME

ZA du Gripail 35590 Saint-Gilles
02 99 64 82 64

19 TEXLAB TRANSLAB BRETAGNE

36 rue Xavier Grall 22190 Plérin
02 96 01 07 45

20 THEAUD SAS

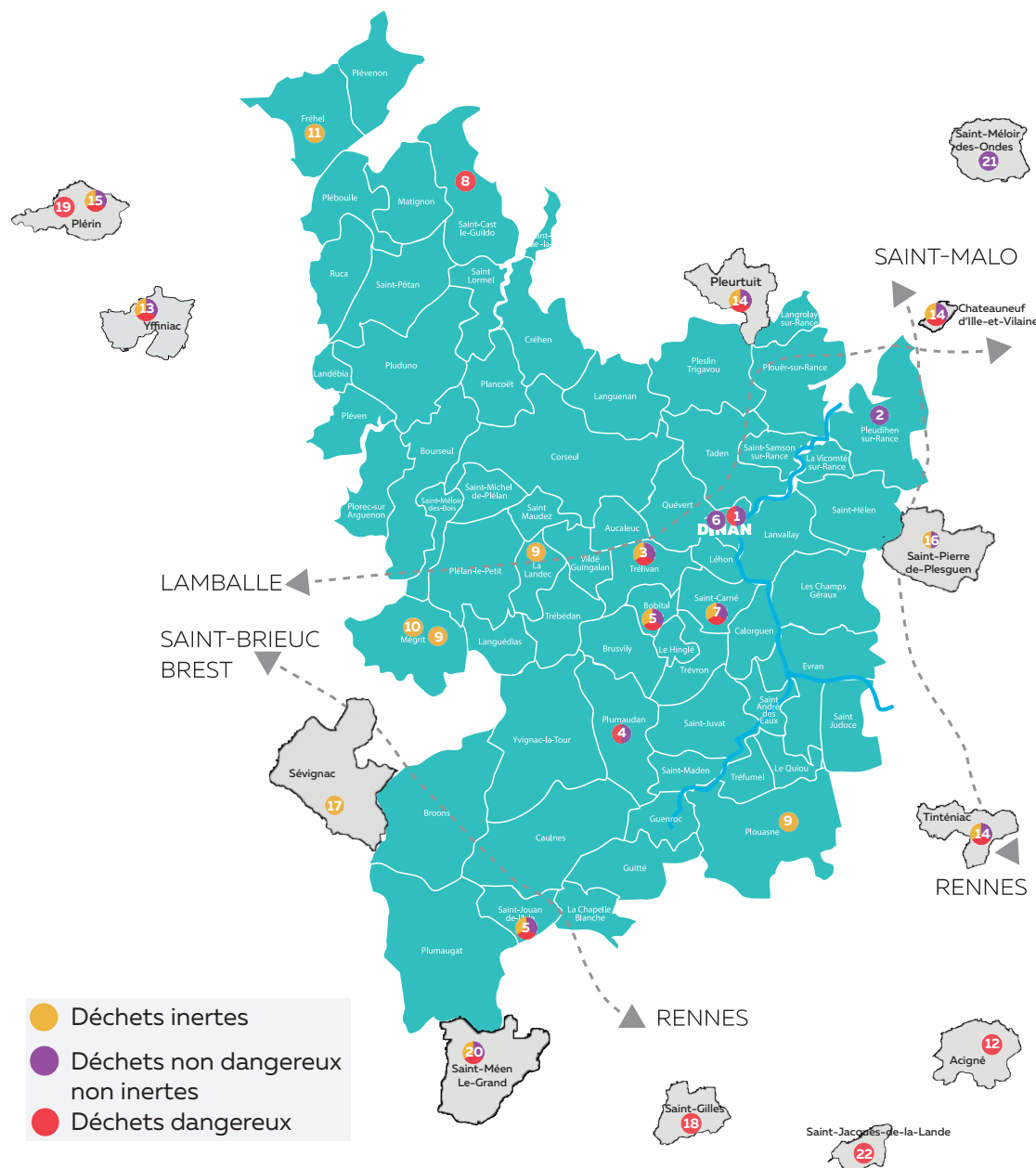
Fahineuc 35290 Saint-Méen-le-Grand
02 99 09 62 96

21 THEAUD VEGETAUX

Le Blessin 35350 Saint-Méloir-des-Ondes
02 99 09 62 96

22 TRIADIS SERVICES

ZI La Haie Des Cognets 11 avenue de
Bellevue 35136 St-Jacques-de-la-Lande
02 99 35 38 35



AUTRES DÉCHETS :

> Cadavres d'animaux et viandes diverses :

SIFDDA 22 (SECANIM Bretagne) ZI des Iles 22170 Plouvara - 02 96 73 97 59

> Produits radioactifs :

ANDRA - 01 46 11 83 27