

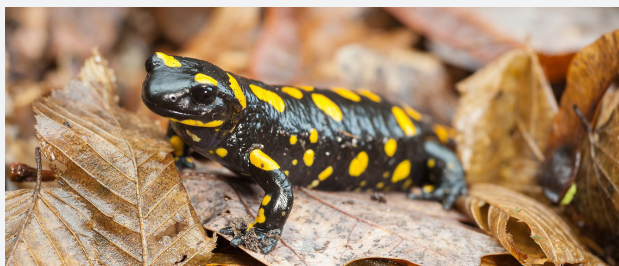
# La BIODIVERSITÉ

Les amphibiens, tels les crapauds, salamandres et autres grenouilles, vivent à la fois dans l'eau, lors de leur reproduction et de leur phase de vie larvaire, mais aussi sur terre le reste de l'année pour les adultes.

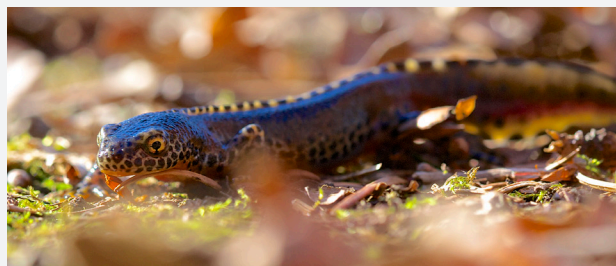
On distingue deux groupes d'amphibiens :

- Les *anoures* ne possèdent pas de queue à l'état adulte (grenouilles, rainettes et crapauds)
- Les *urodèles* ont une queue à l'état adulte (salamandres et tritons)

On peut également facilement distinguer la salamandre tachetée qui possède une queue ronde du triton qui possède une queue plate.



la salamandre tachetée



le triton alpestre

## 🌸 OÙ VIVENT-ILS ?



la rainette verte

Les amphibiens vivent dans les mares, les prairies humides, les boisements, les murets, les haies et même dans les jardins !

En France, ils sont protégés. La disparition et la dégradation de leurs lieux de vie et de reproduction rendent ces espèces particulièrement vulnérables.

Il est possible de favoriser les amphibiens dans les jardins et dans les espaces verts en bannissant les produits phytosanitaires, en créant une mare, en laissant des zones de friches et en créant des tas de bois qui leur serviront de refuges.

En consommant les araignées, fourmis et autres mouches, ils assureront l'équilibre biologique dans le jardin.

## 🌸 COMMENT SE REPRODUISENT-ILS ?

Selon les espèces, de décembre à juin, c'est la saison de la reproduction. Sortie de leur torpeur hivernale, mâles et femelles se dirigent vers les mares et autres lieux de reproduction.

Chez les anoures, chaque espèce possède un coassement caractéristique, parfois audible à plusieurs centaines de mètres, parfois nettement plus discret tel le pélodyte ponctué. Chez les urodèles, la reproduction se passe en toute discrétion.

A cette saison, les amphibiens sont facilement observables de nuit dans les mares de faible profondeur, on peut également rechercher leurs pontes caractéristiques, parfois en amas, en tubes, en grappes ou même portées par les mâles comme chez l'alyte accoucheur !



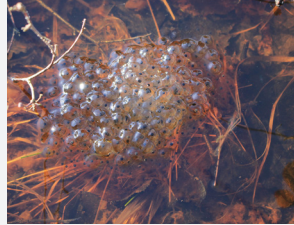
l'alyte accoucheur

## 🌸 ZOOM SUR LA GRENOUILLE ROUSSE

Grenouille rousse, n'est pas qui veut ! Sa cousine, la grenouille agile lui ressemble fortement : robe brune, taches et marbrures foncées. Cependant, la grenouille rousse a des pattes plus courtes et un museau plus arrondi. Vous l'aurez compris, leur distinction est délicate. En revanche, leur ponte peut faciliter leur distinction.



la grenouille rousse



œufs de grenouille rousse



la grenouille agile



œufs de grenouille agile

La grenouille rousse pond ses œufs dès le mois de décembre, sous forme de masses gélatineuses flottantes, dans des ornières, des flaques et des dépressions humides, tandis que la grenouille agile pond ses œufs à partir de février, sous forme d'amas sphériques sur des supports immergés. Une autre solution pour détecter ces espèces est de s'exercer à reconnaître le chant caractéristique des mâles. Chez la grenouille rousse, ces derniers émettent une sorte de ronronnement, alors que les mâles de la grenouille agile émettent une série de sons rapides, entrecoupés de silences, souvent émis sous l'eau, rendant leur chant faiblement audible. Alors prêt à vous lancer dans leur recherche ?

## 🌸 ZOOM SUR LE CRAPAUD ÉPINEUX

Pourquoi ce nom ? Une épineuse question. Ce dernier tient son nom du fait de sa peau particulièrement verruqueuse et épineuse, en particulier chez les femelles. Auxiliaire de nos jardins, c'est un animal qui se nourrit d'insectes, de limaces, de chenilles et de nombreux invertébrés. Souvent observé loin de toute mare et plan d'eau, il peut en effet séjourner à plus d'un kilomètre de la mare où il viendra se reproduire vers le mois de février. Un site de reproduction peut ainsi attirer des dizaines à des milliers d'individus !



le crapaud épineux

## 🌸 ZOOM SUR LA SALAMANDRE TACHETÉE

Avec sa coloration noire tachée de jaune et sa queue arrondie, la salamandre tachetée est l'un des amphibiens les plus simples à reconnaître. Etroitement liée aux forêts et aux petits boisements, elle se rencontre fréquemment au printemps et à l'automne par de douces et humides nuits. La période d'accouplement de l'espèce s'étale du mois d'avril au mois de septembre. Puis au printemps, à la fin de la période embryonnaire, la femelle dépose ses larves dans des mares, des fontaines, des ornières ou de petits cours d'eau. Des milieux à présence d'eau temporaire dépourvus de poisson lui conviennent parfaitement, ils augmentent les chances de survie de ses larves.



la salamandre tachetée



larve de salamandre tachetée