

Carrière des Vaux – CORSEUL ET SAINT-MAUDEZ (22)

Historique des présentations :

DREAL 12/10/2021
Dinan Agglo 08/02/2022
Corseul (élus) 02/03/2022
Dinan Agglo (PLUH) 17/03/2022
Salariés SCB 18/03/2022
Saint Maudez (élus) 23/03/2022
Riverains (Lucioles) 09/04/2022
Riverains (Lucioles) 14/04/2022



Notice de présentation

Conseil communautaire du 23/05/2022

Présentation du 08/02/2022 - REUNION DE CADRAGE

- Introduction
- Les carrières en chiffre
- Présentation de la société SCB
- Le contexte
- Le site actuel
- Le projet
- Les enjeux environnementaux
- L'intégration environnementale du projet
- L'intégration sociétale du projet

Les carrières en chiffres

En France : 435 millions de tonnes

En Bretagne : 25 millions de tonnes,

La consommation moyenne par habitant 5,5 tonnes/an

Soit 550 500 t/an sur le territoire de Dinan Agglo

Des territoires inter-dépendants :

Saint Malo Agglo : 495 000 tonnes/an

Lamballe Terre et Mer : 385 000 tonnes/an

Des besoins en exutoires de déchets inertes sur des sites avec des capacités de recyclage encore insuffisants (*Plan de gestion des déchets – étude transition VEIA 2021*)

– > 3,4 tonnes/habitant (*Ademe 2016*) – soit 340 000 tonnes/an rien que pour Dinan Agglomération.

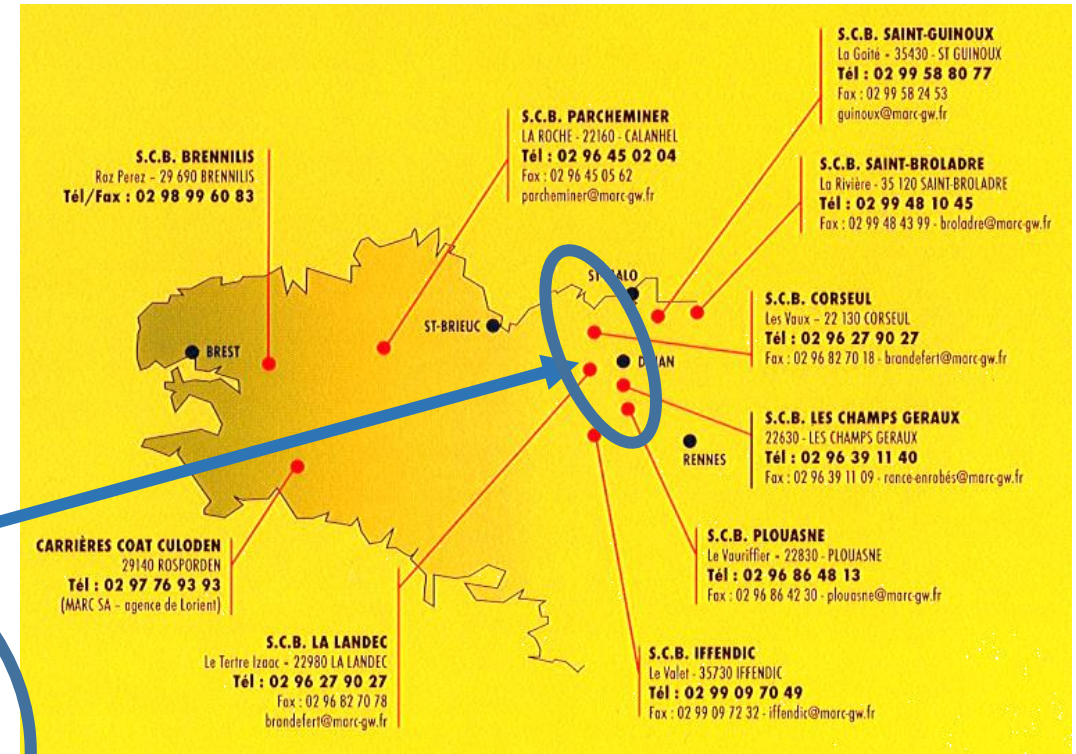
Présentation du projet
 Carrière des Vaux
 Corseul et Saint-Maudez
 (22)

Chiffres clés :

- 7 carrières de roche massive,
- 6 carrières de roche ornementale,
- 3 millions de tonnes de granulats par an,
- 7 000 m³ annuels de blocs de granit,

Sur le territoire de Dinan Agglo :

- SCB Granulat :
 - Corseul : 500 000 t/an
 - Plouasne : 500 000 t/an + ISDI
 - Les Champs Géraux – Rance Enrobé
- SCB Granits
 - La Landec – 3000 Tonnes/an + ISDI
 - Languédias - Atelier



Des emplois non délocalisables sur le site de Corseul :

SCB : 10 emplois

Colas : 5 emplois

Perrin et Cie : 20 emplois

Auxquels s'ajoutent 2,5 x 35 emplois induits : 90 emplois

Présentation du projet
Carrière des Vaux
Corseul et Saint-Maudez
(22)

Nombre de parties
prenantes

Travaux et améliorations

Programmes

2014 : SCOT du pays de
Dinan

2020 PLUiH Dinan Agglo

2020 Schéma Régional des
Carrières

2021 Modification PLUiH
et Enquête Publique

2021 Réunion de cadrage
DREAL DDTM

2006 Modernisation des
installations, bardage... (5M€)



2006 Déviation de La Bertranmas

2018 Déplacement de l'accès
principal

2019 Rotoluve et d'une rampe
d'arrosage

2019 Mise en place de système
d'aspiration

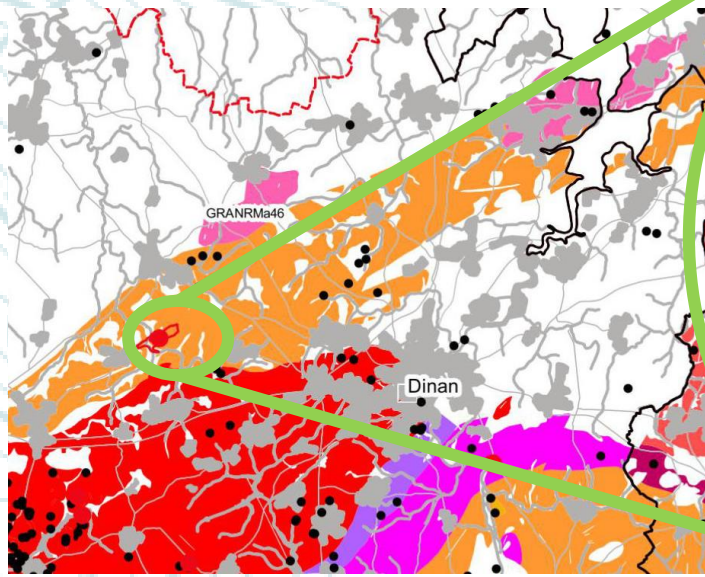
2021-2022 Enrobage des aires de
circulations

DINAN
AGGLOMÉRATION

Un projet concerté



Présentation du projet
 Carrière des Vaux
 Corseul et Saint-Maudez
 (22)



Une ressource identifiée au
 Schéma Régional des Carrières
 approuvé par le préfet le 30
 janvier 2020

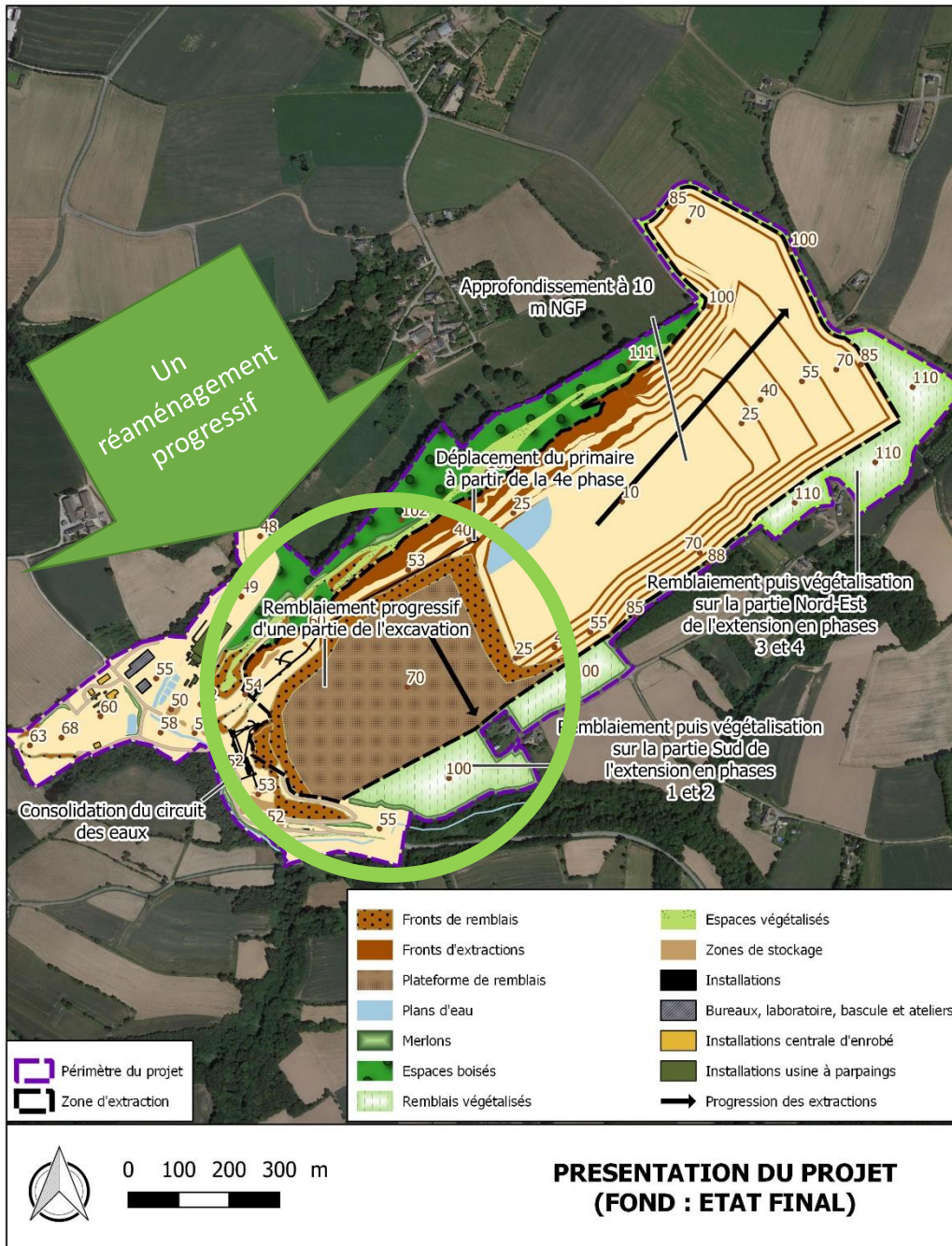


Localisation du projet

Vue aérienne



Présentation du projet Carrière des Vaux Corseul et Saint-Maudez (22)



Le projet comprend :

- **Surface** de 91 ha,
- **Durée** d'exploitation de 30 années,
- **Profondeur maximale** de l'excavation : 10 m NGF
- **Production** moyenne de 650 000 t/an,
- **Négoce et accueil** des matériaux inertes,
- **Recyclage** d'une partie des matériaux inertes
- Un réaménagement progressif vers un retour à l'activité agricole

Déroulement du projet

- 9 juin 2021 : délibération Corseul
- Présentation du projet aux services de l'Etat le 12/10/2021
- Rencontre avec l'agglomération le 08/02/2022

Un projet professionnel

- Un projet du groupe SCB
- Une équipe confirmée pour accompagner :

Présentation du projet
 Carrière des Vaux
 Corseul et Saint-Maudez
 (22)

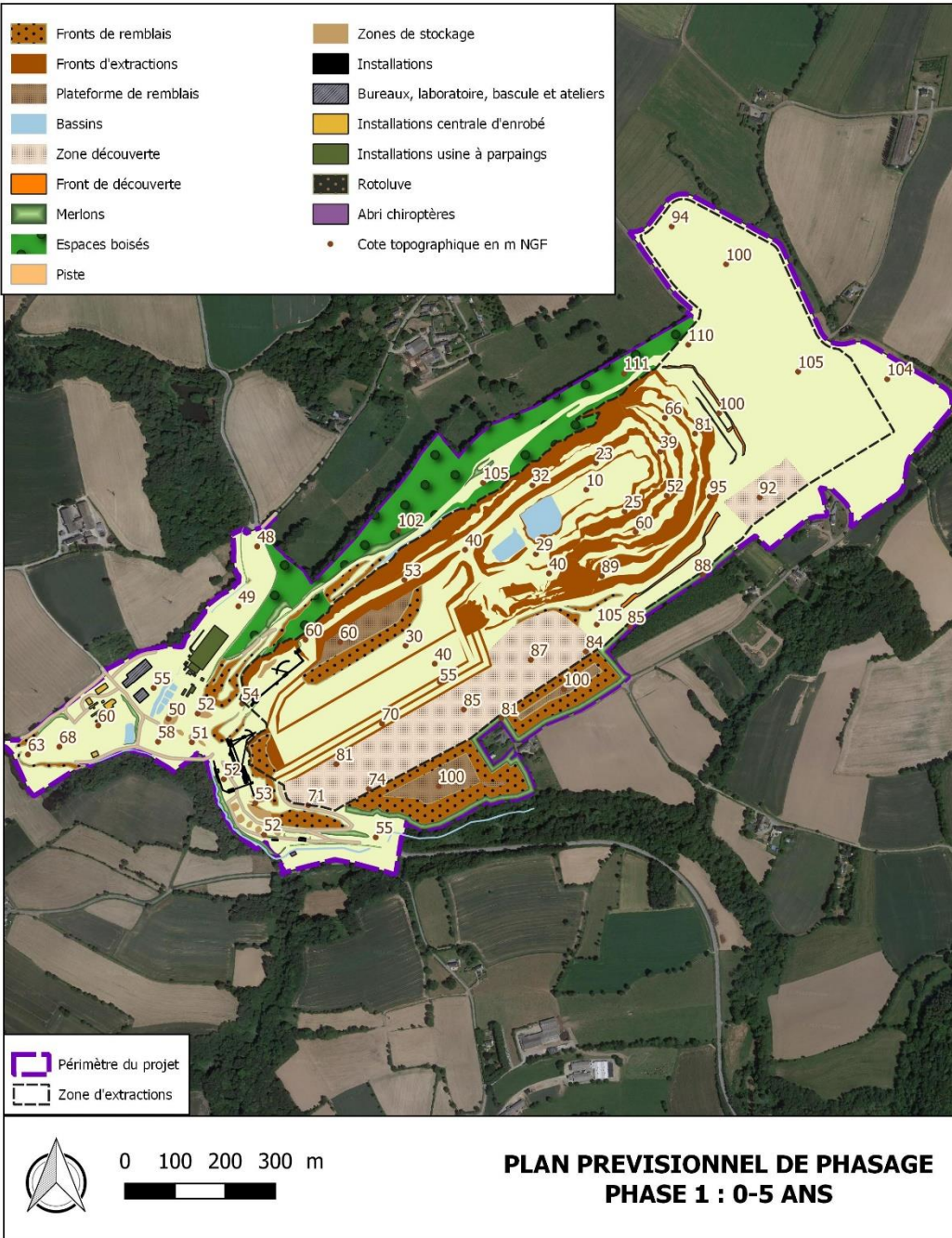


Le projet comprend :

- **Déviation** d'une portion de voirie,
- **Déviation** d'une portion du chemin de petite randonnée,
- **Aménagement** d'un nouveau chemin creux en compensation de la destruction de l'ancien
- **Concertation préalable avec usagers VTT / élus**
- **Une démarche ERC : Eviter Réduire Compenser pour l'ensemble des impacts**

Présentation du projet
 Carrière des Vaux
 Corseul et Saint-Maudez
 (22)

PHASE 1 : 0-5 ans



Le projet

Principe de phasage

Objectifs globaux du phasage :

Phases 1 à 2 :

Extractions concentrées au Sud-Ouest de l'excavation actuelle
 ➔ créer un vide pour les stériles et réaménagement progressif et sécuriser les fronts Sud

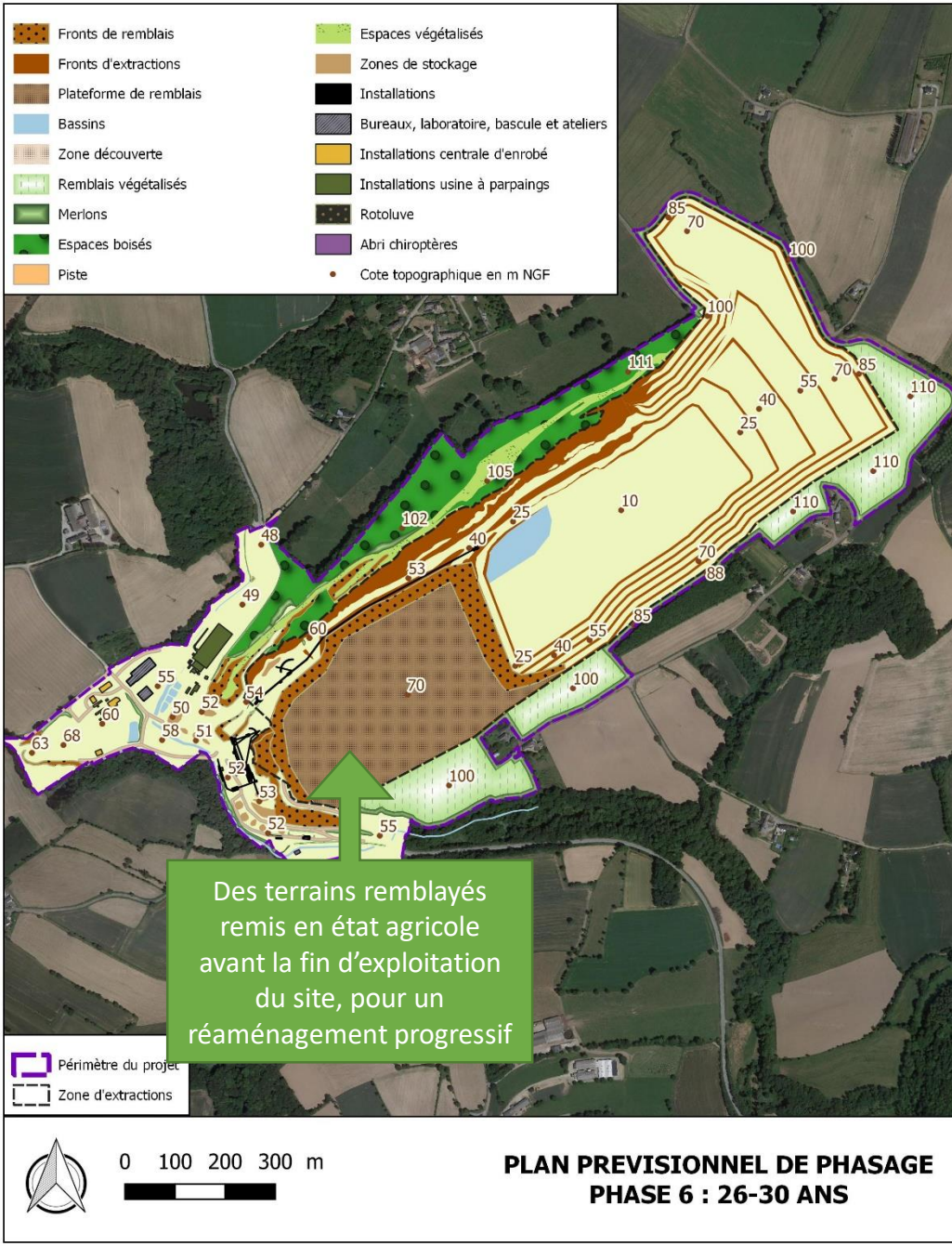
Phases 3 à 6 :

Extension de la fosse vers l'Est

Présentation du projet
 Carrière des Vaux
 Corseul et Saint-Maudez
 (22)

PHASE 6 : 26-30 ans

Le projet
 Principe de phasage



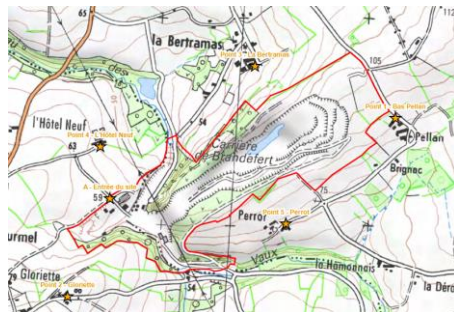
Présentation du projet
 Carrière des Vaux
 Corseul et Saint-Maudez
 (22)

Carrière

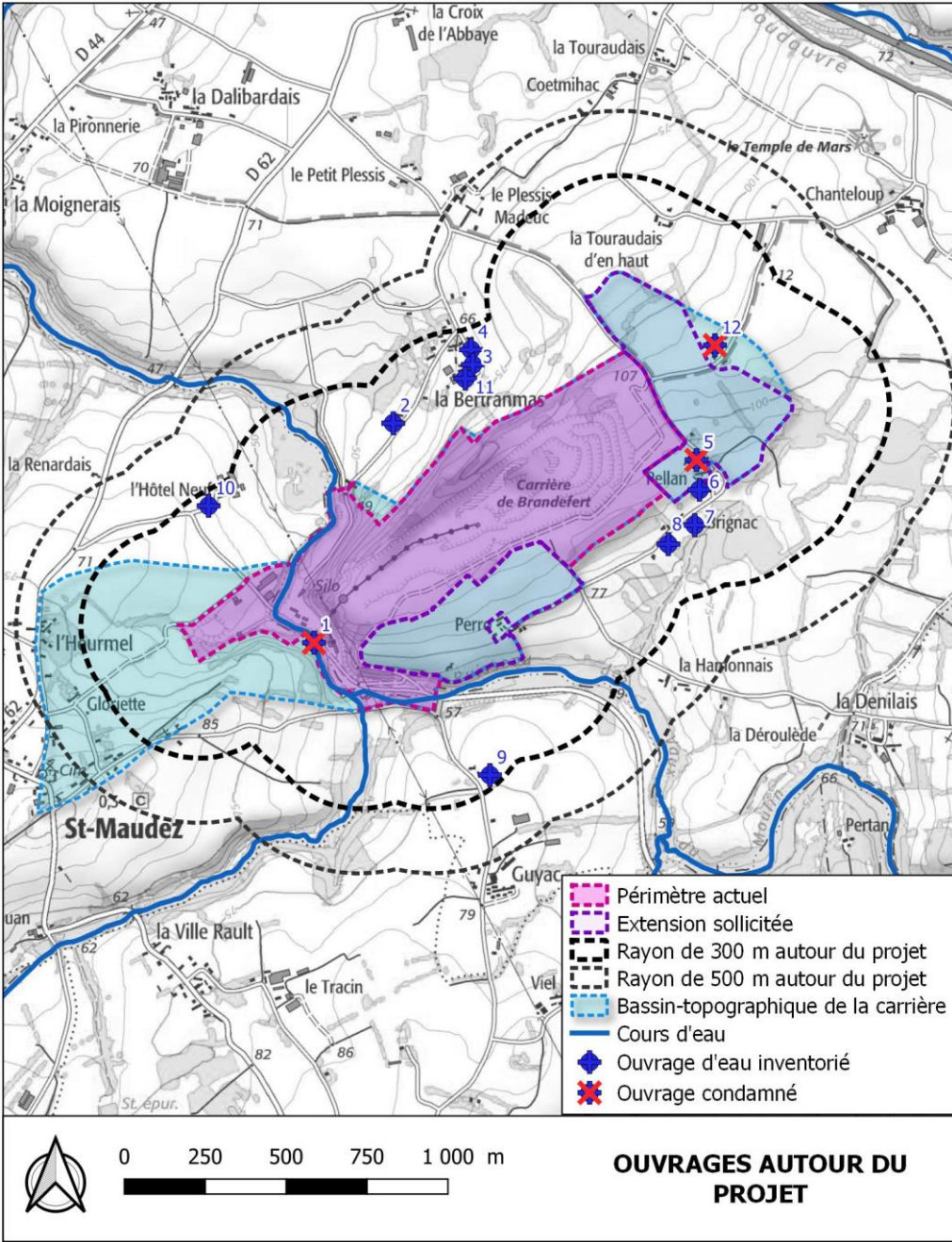
- Respect du seuil de 10 mm/s,
- Suivi des vibrations au droit des habitations les plus proches

Carrière et activités associées – EFFETS CUMULÉS

- Une modélisation des niveaux sonores sera réalisée,
- Plan de suivi des émergences sonores en place, adapté à l'extension du périmètre
- Plan de surveillance des poussières (jauges Owen) en place pour le contrôle des retombées de poussières, qui sera adapté à l'extension du périmètre



Présentation du projet
 Carrière des Vaux
 Corseul et Saint-Maudéz
 (22)



Contexte hydro



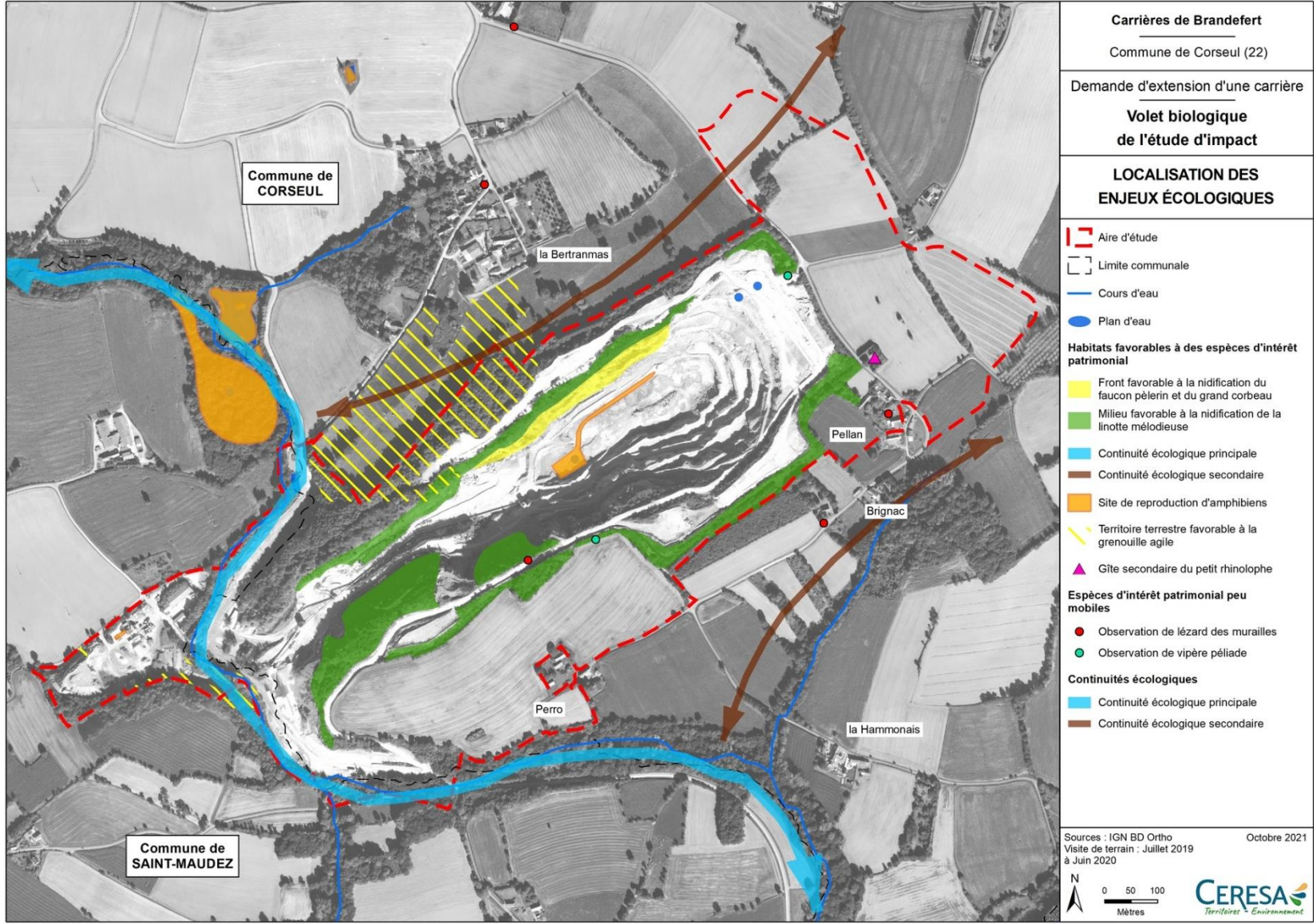
Inventaire des ouvrages d'eau dans un rayon de 300 m

Thème	Mesures prévues (réduction)
Altération de la qualité des eaux superficielles et souterraines	Stockages d'huiles et carburants d'appoint dans cuves sur rétention adaptée, Présence d'aire étanche avec séparateur à hydrocarbures et de kit anti-pollution sur site, Fonctionnement en circuit fermé des eaux de lavage, Décantations successives avant rejet, Dispositif d'arrêt d'alimentation des eaux de process, Arrêt du rejet (vanne) si pollution constatée sur la plateforme des installations et stocks et système en col de cygne entre les deux derniers bassins pour empêcher la diffusion des hydrocarbures en cas de pollution Suivi régulier de la qualité des eaux superficielles
Piézométrie	Suivi des niveaux piézométriques sur les puits périphériques, Compensation si assèchement d'un ouvrage périphérique avéré

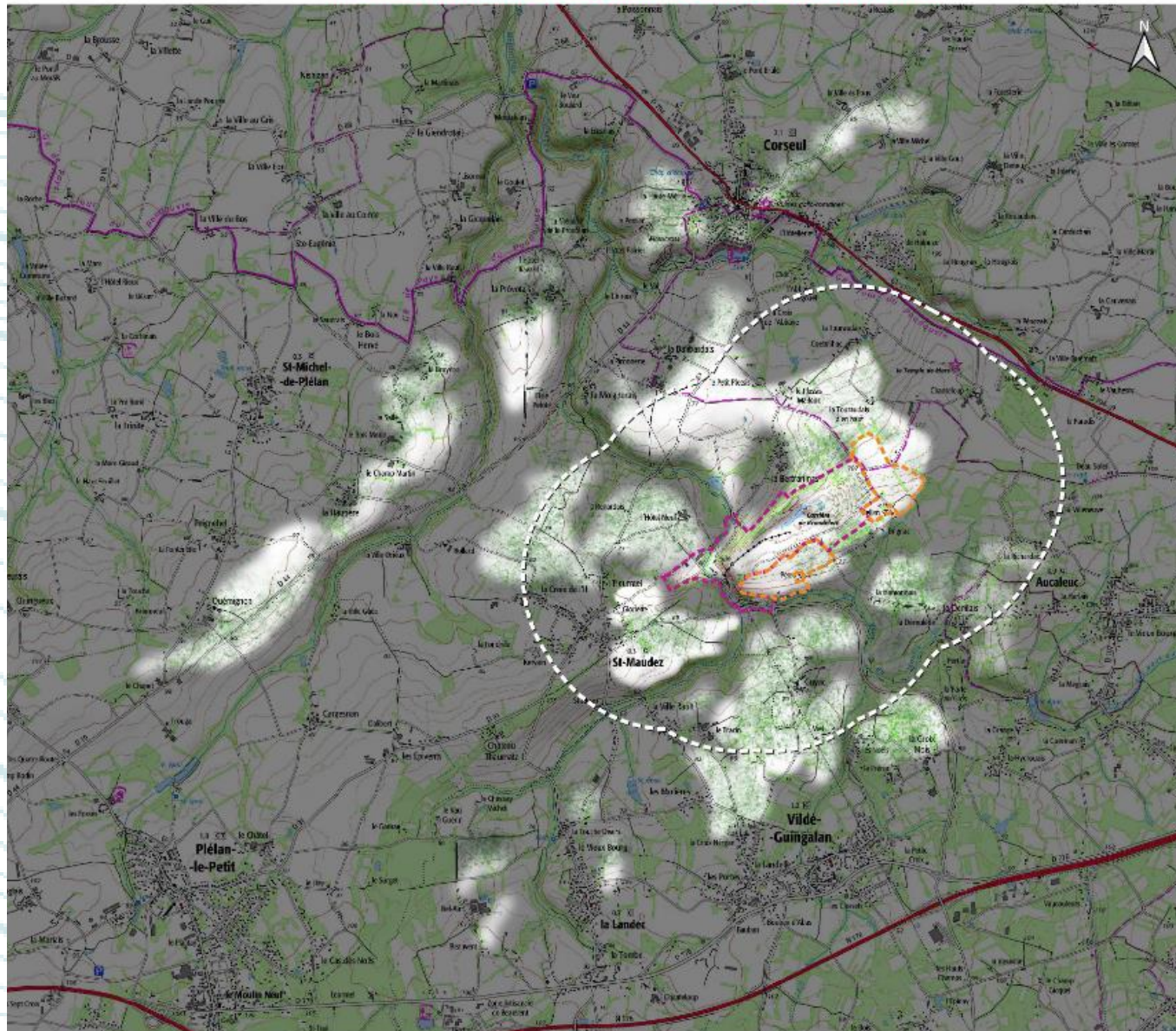


Ruisseau des Vaux en amont de la carrière

Présentation du projet
 Carrière des Vaux
 Corseul et Saint-Maudez
 (22)



Présentation du projet
 Carrière des Vaux
 Corseul et Saint-Maudez
 (22)






Les enjeux paysagers reposent sur :

- **L'analyse des co-visibilités** depuis les sites et monuments périphériques.
- L'intégration de la silhouette des remblais – limitation des hauteurs maximales

Visibilité de l'exploitation

-  Vue ouverte
-  Vue filtrée à fermée par la végétation
-  Pas de relation visuelle avec la carrière ou l'emprise de l'extension

Périmètres

-  Extension sollicitée
-  Périmètre actuel
-  Rayon de recul de 1 km



Présentation du projet Carrière des Vaux Corseul et Saint-Maudez (22)

Thème	Point de contrôle	Modalité de suivi	Fréquence
Bruits	ZER 1 - Brignac ZER 2 - Gloriette ZER 3 - Bertranmas ZER 4 – Hôtel Neuf ZER 5 – Perro ZER 6 - Chênot	Contrôle des émergences	Annuelle
Poussières	Point 1 : station de type c (limite de site) sous les vents dominants au Nord, Point 2 : station de type c (limite de site) sous les vents dominants au Sud, Point 3 : station de type b (riverain) sous les vents dominants au lieu-dit « Perro » Point 4 : station de type b (riverain) sous les vents dominants au lieu-dit « La Bertranmas », Point 5 : station de type b (riverain) sous les vents dominants au lieu-dit « La Gloriette » Point 6 : station de type a (témoin) hors vents dominants au Nord-Ouest de la carrière.	Mesures des retombées de poussières (jauges Owen)	Actuellement trimestrielle selon le plan de surveillance des poussières
Vibrations	Habitations les plus proches du tir	Contrôle des vibrations	A chaque tir
Eaux superficielles	Rejet vers le ruisseau des Vaux Amont et aval des Vaux	Suivi analytique : pH, MES, DCO, HC, Fe IBGN	Mensuel pour pH, MES Semestriel pour DCO et HC Annuel pour Fe
Eaux souterraines	Puits environnants	Niveaux piézométriques	Annuelle (période sèche)
Faune-Flore	Carrière	Suivis faune-flore	Tous les 5 ans










Présentation du projet
 Carrière des Vaux
 Corseul et Saint-Maudez
 (22)

Thème	Parties prenantes	Enjeux	Modalité de suivi	Fréquence
Sociétal	Population riveraine Elus Communes Dinan Agglo Carrière Colas Perrin ...	Circulation Paysages et merlons Bruits ...	A définir (suivis environnementaux, travaux de la carrière n-1 et n+1...)	A définir 1 fois par an

Les étapes de concertation et du projet d'extension

Carrière des Vaux – Corseul et Saint-Maudez (22)

Dinan
 08/02/2022

 Demande d'extension
 Voie communale
 PLUIH
 Concertation
 Etat
 Collectivité
 Riverains
 Salariés

